

Rompe el ciclo



Contans[®]
WG

Fungicida biológico

Efectivo para el control de las formas de resistencia del hongo *Sclerotinia* spp. en el suelo

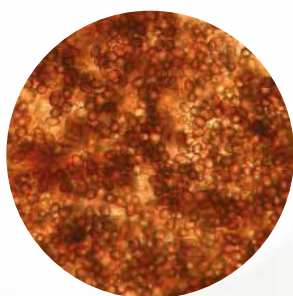
+ *Control*

Biológicos Bayer

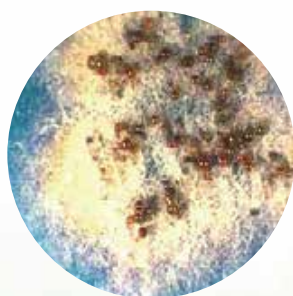
Un paso + en la protección de cultivos

¿Qué es Contans®?

- // Formulado en forma de gránulo dispersable (WG) para el control de *Sclerotinia* spp.
- // Contiene el hongo beneficioso *Coniothyrium minitans*, cepa CON/M91-08.
- // Este hongo parasita los esclerocios y micelios de *Sclerotinia* spp. presentes en el suelo.
- // Contiene una alta concentración de esporas de 1×10^{12} por kilogramo de producto.
- // Se puede usar en todos los cultivos susceptibles de ser atacados por *Sclerotinia* spp.



Esporas de *Coniothyrium minitans*



Esclerocio parasitado por *Coniothyrium minitans*

¿Cómo aplicarlo?

Principal: Tratamiento dirigido al suelo, previo al trasplante/siembra del cultivo

- // Incorporación de **Contans® WG** tras el tratamiento mediante una labor superficial intentando que el producto permanezca en la capa más superficial posible (5 cm es lo ideal, máximo 15 cm).
- // Riego posterior para facilitar la germinación de las esporas de *C. minitans* (puede coincidir con el importante riego que se hace tras el trasplante/siembra).



Complementario: Tratamiento sobre los restos de cosecha del cultivo

- // Incorporación de estos restos en el terreno (labor sobre restos de cosecha infectados y tratados).

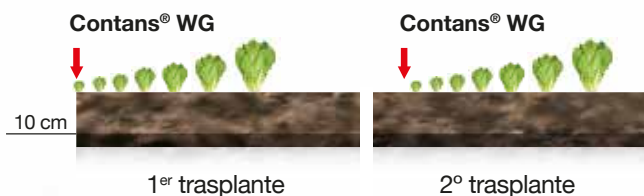




Contans® WG

Criterios de uso

- // Temperatura del suelo: rango de trabajo entre 1-27° C, su óptimo de funcionamiento está entre 12-25° C (eficacia más rápida).
- // Humedad suficiente del suelo tras su incorporación para facilitar la germinación inmediata de las esporas de *C. minitans*. El riego tras siembra/trasplante nos aporta la humedad necesaria.
- // Su uso previo a cada rotación de la parcela reduce paulatinamente el nivel de inóculo presente en las parcelas con fuerte presencia de *Sclerotinia* spp.

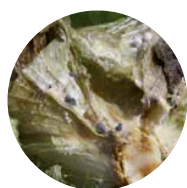


- // En parcelas con alto nivel de *Sclerotinia* spp. se trabajarán estrategias combinadas del uso de **Contans® WG** mas aplicaciones foliares con productos registrados en cada cultivo: **Serenade® Max**, **Teldor®**, **Luna® Sensation** para conseguir los mejores resultados.

Condiciones de almacenamiento

- // **Conservar en su envase original en un lugar fresco.**
- // **Contans® WG** contiene organismos vivos. Su validez máxima varía según la temperatura:
 - Almacenamiento entre 4° C y 15° C: 3 semanas.
 - Almacenamiento a < 4° C: 12 meses.
- // No exponer **Contans® WG** directamente al sol de manera prolongada.





Esclerotinia en lechuga



Esclerotinia en apio



Esclerotinia en zanahoria

Cultivo	Parásito	Dosis	Momento de aplicación	Profundidad de incorporación
Colza y crucíferas oleaginosas	<i>S. sclerotiorum</i>	2 kg/ha	Antes de la siembra	5-8 cm
Leguminosas forrajeras: alfalfa y trébol	<i>S. sclerotiorum</i> , <i>S. trifoliorum</i>	2 kg/ha	Antes de la siembra	5-8 cm
Leguminosas proteaginosas: lenteja, altramus, guisantes proteaginosos, soja	<i>S. sclerotiorum</i>	2 kg/ha	Antes de la siembra	5-8 cm
Judías, guisantes para conserva, judía blanca	<i>S. sclerotiorum</i>	2-4 kg/ha	Antes de la siembra	5-8 cm
Cultivos trasplantados: Hortícolas de hoja (lechuga y escarola), tabaco, col, col de bruselas, coliflor, brócoli, apio, melón, calabacín, pepino, pepinillo, tomate, pimiento, berenjena, alcachofa, perejil...	<i>S. sclerotiorum</i> , <i>S. minor</i>	4 kg/ha	Antes de la plantación	5-15 cm
Girasol	<i>S. sclerotiorum</i>	2-4 kg/ha	Antes de la siembra	5-15 cm
Achicoria, endivia	<i>S. sclerotiorum</i> , <i>S. minor</i>	4 kg/ha	Antes de la siembra	5-15 cm
Zanahorias	<i>S. sclerotiorum</i>	4 kg/ha	Antes de la siembra	5-15 cm
Cultivos ornamentales	<i>S. sclerotiorum</i> , <i>S. minor</i>	4 kg/ha	Antes de la siembra o trasplante	5-15 cm
Sobre los restos de los cultivos anteriores*	<i>S. sclerotiorum</i> , <i>S. minor</i>	1-2 kg/ha	Realizar una incorporación superficial a 5-8 cm.	

* El porqué de esta aplicación es parasitar los esclerocios presentes sobre los residuos y el suelo de la parcela infestada. De esta forma disminuirá el número de esclerocios viables en el suelo.