

# Cauma<sup>®</sup>

Bioestimulante antiestrés  
para condiciones extremas



Bioactivos estimuladores del metabolismo  
Protección frente a condiciones adversas  
Aumento del desarrollo vegetativo  
Regeneración de suelos degradados

# ¿Qué es Cauma?

**CAUMA** es un bioestimulante concentrado de origen orgánico, obtenido por medio de la fermentación bacteriana, a base de extracto de algas (*Ascophyllum nodosum*) con aplicación efectiva.

Los beneficios de este concentrado son múltiples, ejerciendo su función estimuladora principalmente a dos niveles: por un lado, preserva el desarrollo vegetativo frente a diversas situaciones de estrés, por otro lado, el cúmulo de sustancias bionutritivas mejoran la salud y características fisicoquímicas del suelo.

## Efecto en planta

**Dosis foliar: 1,5-2 L/ Ha**

Cauma está compuesto por un conjunto de bioelementos como aminoácidos, péptidos, fitohormonas naturales y metabolitos secundarios, que protegen y garantizan los rendimientos de la cosecha bajo condiciones bióticas y abióticas adversas.

Ejerce su función protectora frente a condiciones climáticas desfavorables (tanto temperaturas muy elevadas como heladas) y equilibra la osmolaridad del suelo para que un estrés salino o sequía no impidan el crecimiento vegetativo. Respecto a los factores bióticos perjudiciales. Cauma favorece la resistencia frente a plagas y/o enfermedades.

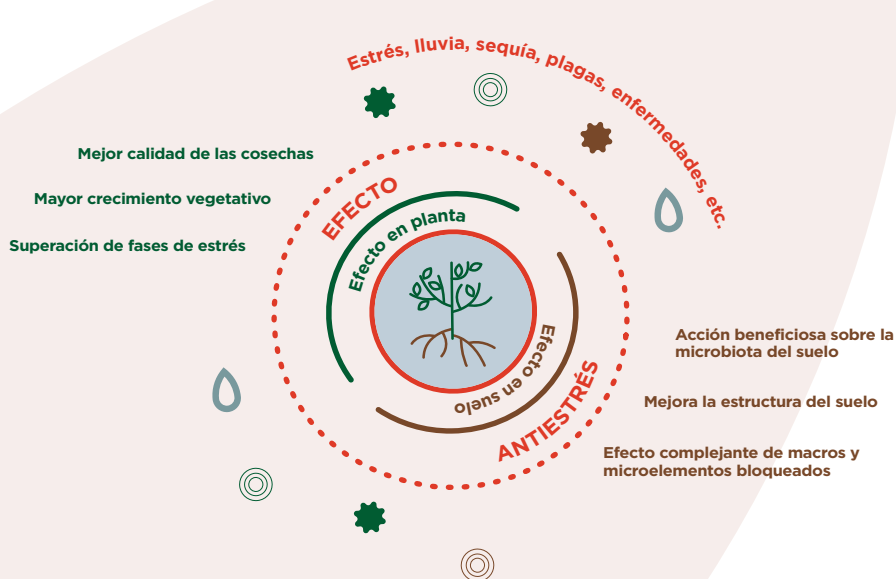
Además, el aporte de ácidos fúlvicos, nitrógeno y potasio aumenta el rendimiento de los cultivos independientemente del momento del ciclo vegetativo en el que se suministre el producto.

Su formulación 100% vegetal y su aminograma completo, obtenido gracias a la fermentación bacteriana de *Corinebacterium melassecola*, permite que todos los compuestos sean bioasimilables. El tratamiento presenta la ventaja de una aplicación doble, ya que puede ser absorbido tanto vía foliar por la parte aérea de la planta, como vía radicular.

## Efecto en suelo

**Dosis Riego: 3-5 L/Ha**

El conjunto de moléculas bioestimulantes como vitaminas y otros microelementos restablece los nutrientes de suelos con recursos agotados. Las propiedades físicas y químicas de los suelos se ven mejoradas por el aporte de materia orgánica que Cauma proporciona. Esto permite preservar las condiciones de desarrollo del cultivo, incluso bajo condiciones de estrés fisiológico, como suelos con elementos bloqueados por bajas temperaturas o pH extremo permitiendo así la regeneración del microbioma del suelo.



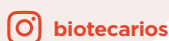
COMPOSICIÓN	% p/p	% p/v
Nitrógeno (N) total	5.2	6.4
Nitrógeno orgánico	2.6	3.2
Nitrógeno amoniacal	2.6	3.2
Aminoácidos libres	8.0	9.8
Ácido algínico	0.5	0.6
Manitol	0.15	0.2
Materia orgánica total	37.0	45.4
Ácidos fúlvicos	15.0	18.4
Contiene sacáridos		

- pH: 6,5 - 7,5
- Densidad: 1,21-1,25 g/cc
- Conductividad eléctrica: 35-55 mS/cm

Glicina, histidina, isoleucina, leucina, lisina, prolina, serina, tirosina, treonina, valina

Aminoácidos obtenidos por fermentación bacteriana de *Corinebacterium melassecola* materia orgánica de origen vegetal. Extracto de algas procedente de *Ascophyllum Nodosum*. As<50ppm

Clasificación según metales pesados:  
Clase A. Contenido en metales pesados inferior a los límites autorizados para esta clasificación.



biotecarios



Facebook.com/Biotecarios



LinkedIn/Biotecarios

