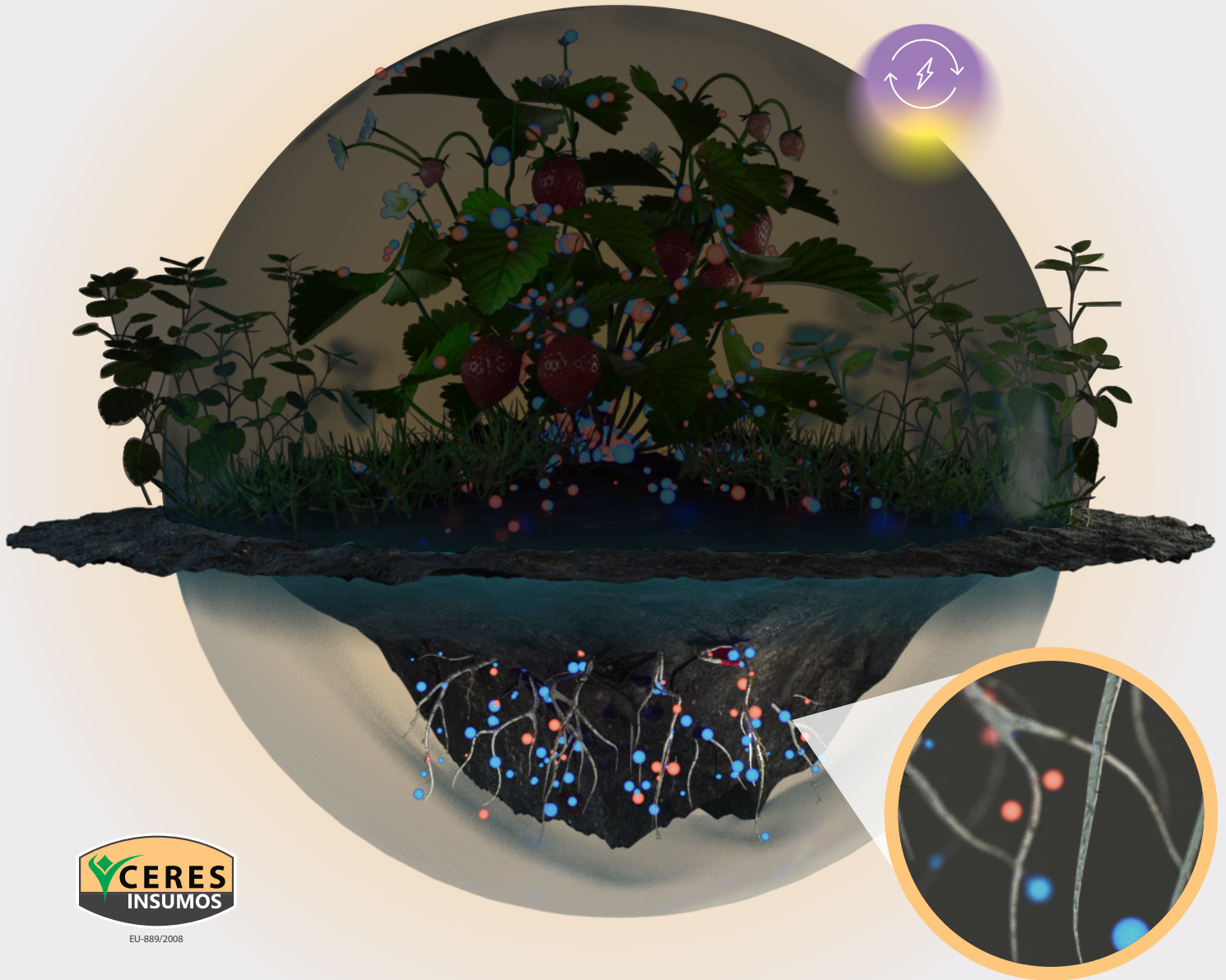


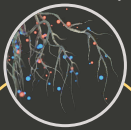
# PowerEkky

La solución bioestimulante de impacto para la generación de raíces más fuertes y estructuradas

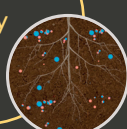
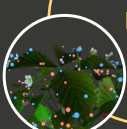


EU-889/2008

PowerEkky



Ekky



AirEkky

SoilEkky

PowerEkky forma parte de la nueva línea de bioestimulantes exclusivos EKKY.

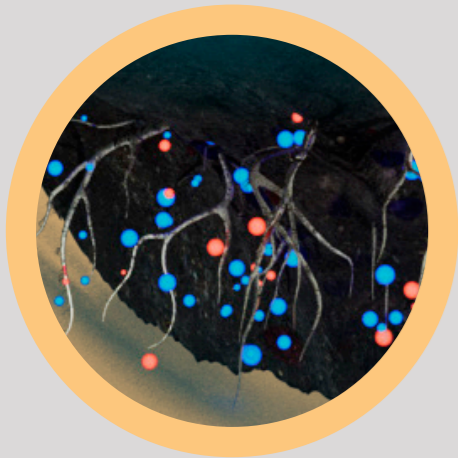
PowerEkky es solución bioestimulante edáfica a base de microorganismos en forma de esporas y otras formas de resistencia para minimizar pérdidas en la cosecha.

# PowerEkky

Bioestimulante a base de un consorcio de 3 microorganismos.

1. Actúa en volumen rizosférico.
2. Optimiza el complejo arcillo húmico por la actividad hidrolítica de estructuras naturalmente presentes via celulasas, proteasas y amilasas.
3. Incrementa la capacidad de la planta a sobrellevar factores ambientales perjudiciales.

## ¿Cuándo y dónde aplicarlo?



PowerEkky

### Aplicaciones en suelos:

- Ligeros, con alto contenido de gravas y arenas.
- Salino-sódicos, por efecto de la fertilización.
- Ligeramente ácidos o básicos.
- Temperaturas ambientales a partir 12-14°C
- Humedad ambiental y suelo medio/altas.
- Con poca o nula rotación de cultivos.
- Cuando existen precedentes de afecciones al sistema radicular y su normal desarrollo de raíz.

## Composición:

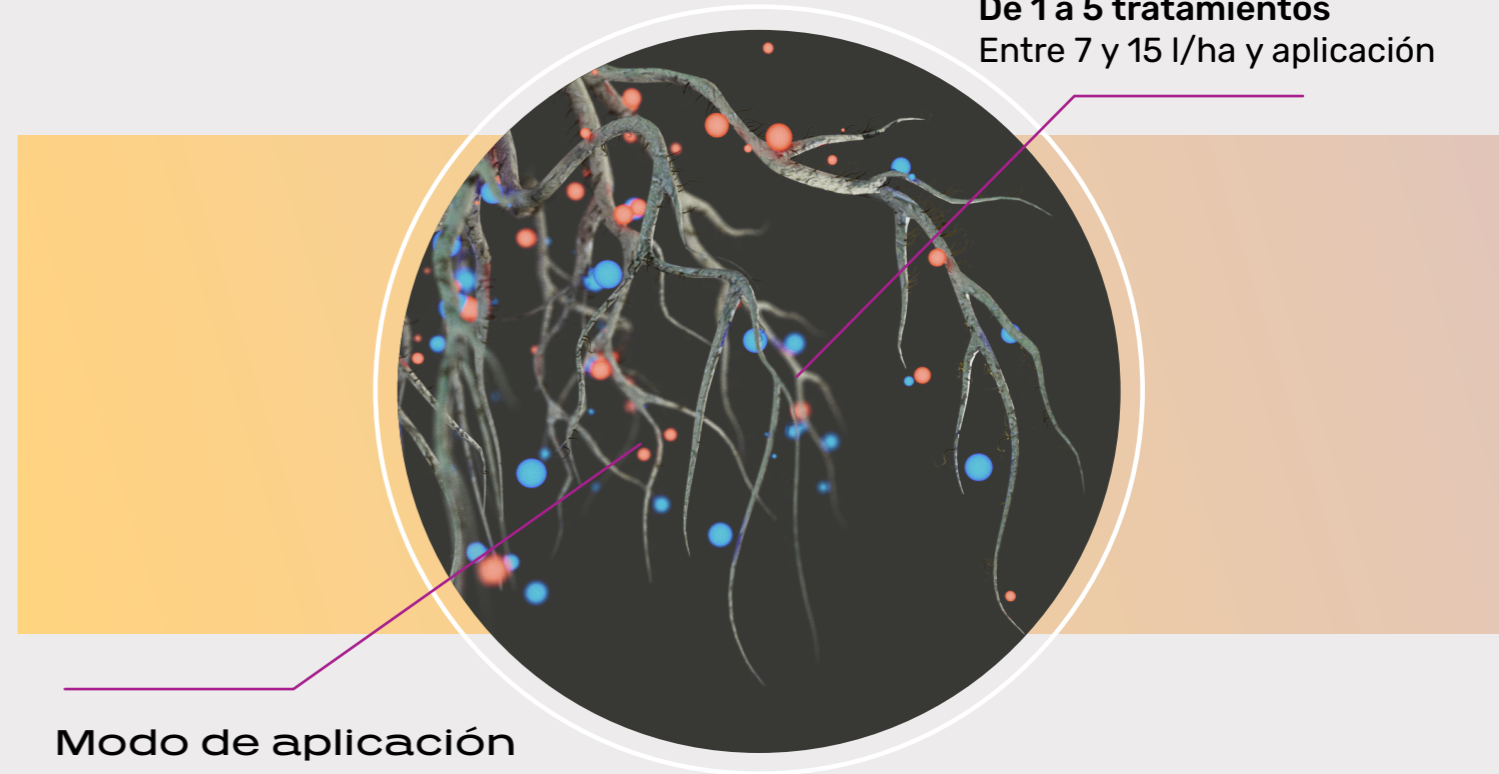
Solución exclusiva basada en la combinación de 3 diferentes cepas de microorganismos beneficiosos:

- *Azospirillum brasilense* Cepa Alo1
- *Bacillus proteolyctus* Cepa PB11
- *Bacillus halotolerans* Cepa PB13

## La solución de impacto para una raíz fuerte con precedentes de afecciones al sistema radicular

### Dosis y aplicaciones

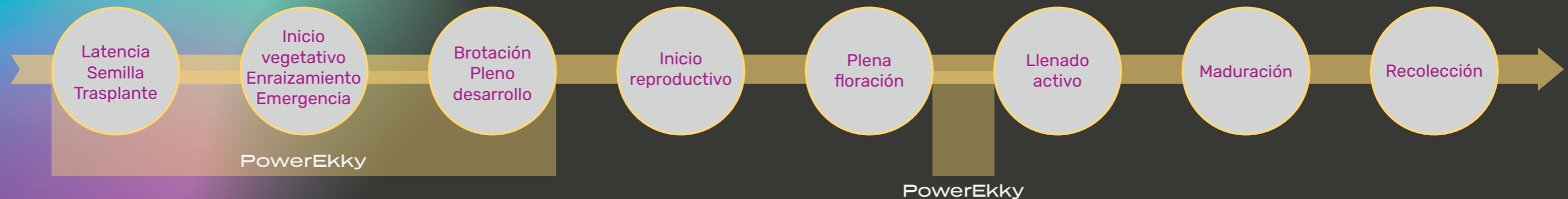
De 1 a 5 tratamientos  
Entre 7 y 15 l/ha y aplicación



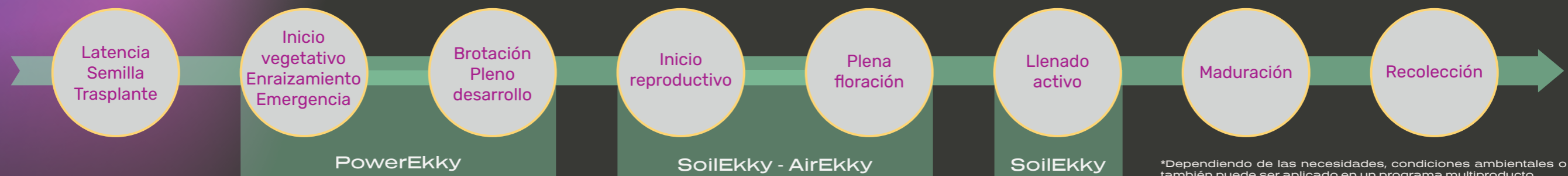
### Modo de aplicación

- Vía fertirrigación o técnicas de aplicación localizada.
- Aplicar el producto durante en la fase final del riego reservando un 15% del ciclo para el lavado del sistema.
- El estado y niveles de materia orgánica del suelo puede ser limitante.

## Óptima aplicación de PowerEkky durante todo el ciclo:



## PowerEkky en combinación con la línea Ekky: estrategia de bioestimulación que minimiza los efectos de la alta intensidad de cultivo.



\*Dependiendo de las necesidades, condiciones ambientales o tipo de aplicación también puede ser aplicado en un programa multiproducto

# Probelte

Empresa con una visión innovadora e integral especialmente enfocada a soluciones sostenibles para la agricultura.

La compañía desarrolla soluciones que recuperan el equilibrio de la tierra y ayudan a los agricultores a conseguir cultivos con una producción más eficaz, asegurando a los consumidores una alimentación saludable.

Con más de 50 años de experiencia en el sector agrícola y más de 20 años desarrollando soluciones a base de microorganismos seleccionados, Probelte es una empresa pionera en el sector de la biotecnología aplicada a la agricultura.

Responsable de la salud humana desde el origen, Probelte facilita que los agricultores de más de 50 países puedan gestionar la salud del campo, velando por sus intereses a la vez que protege la salud humana.



**Donde nace el Bienestar**